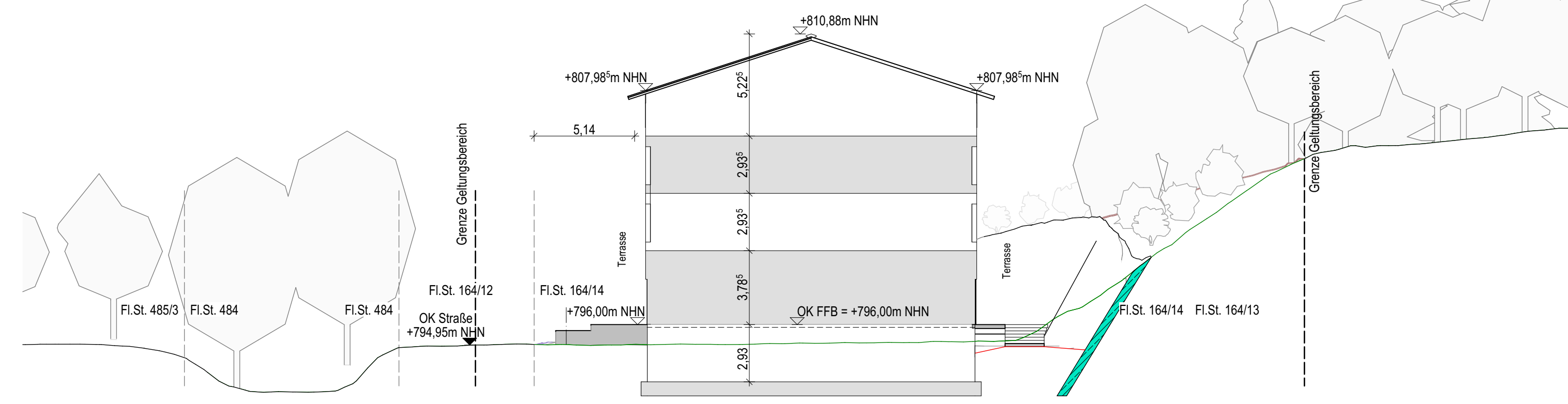
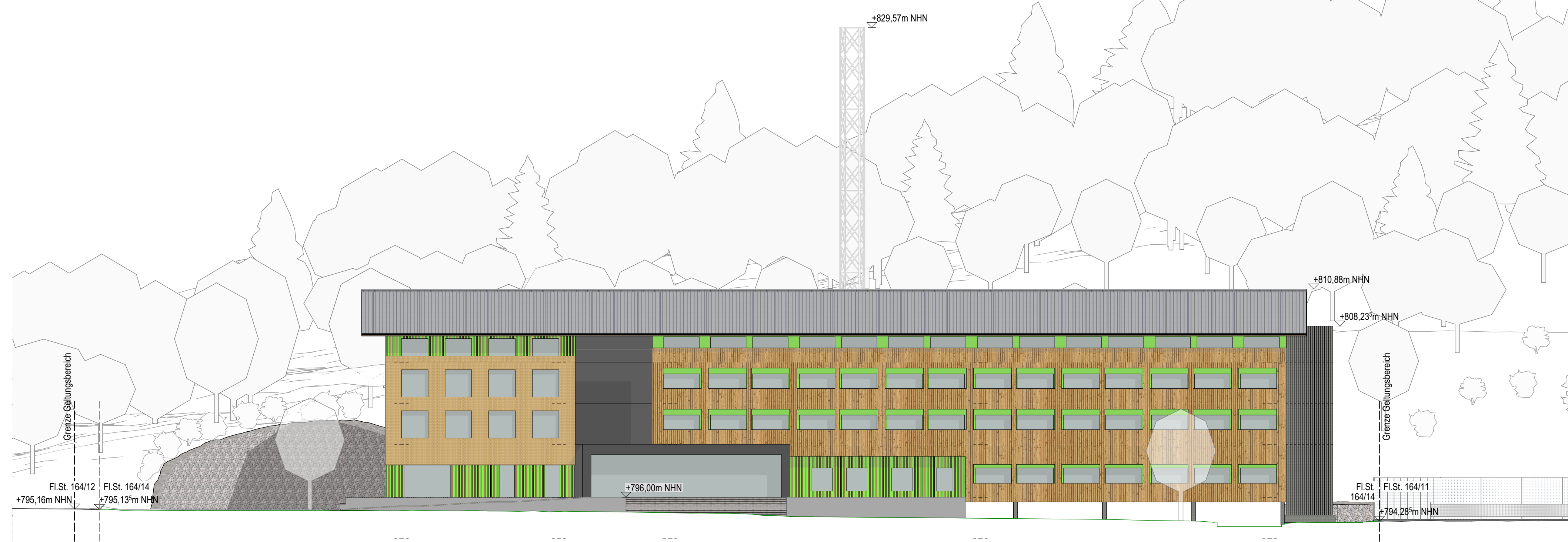




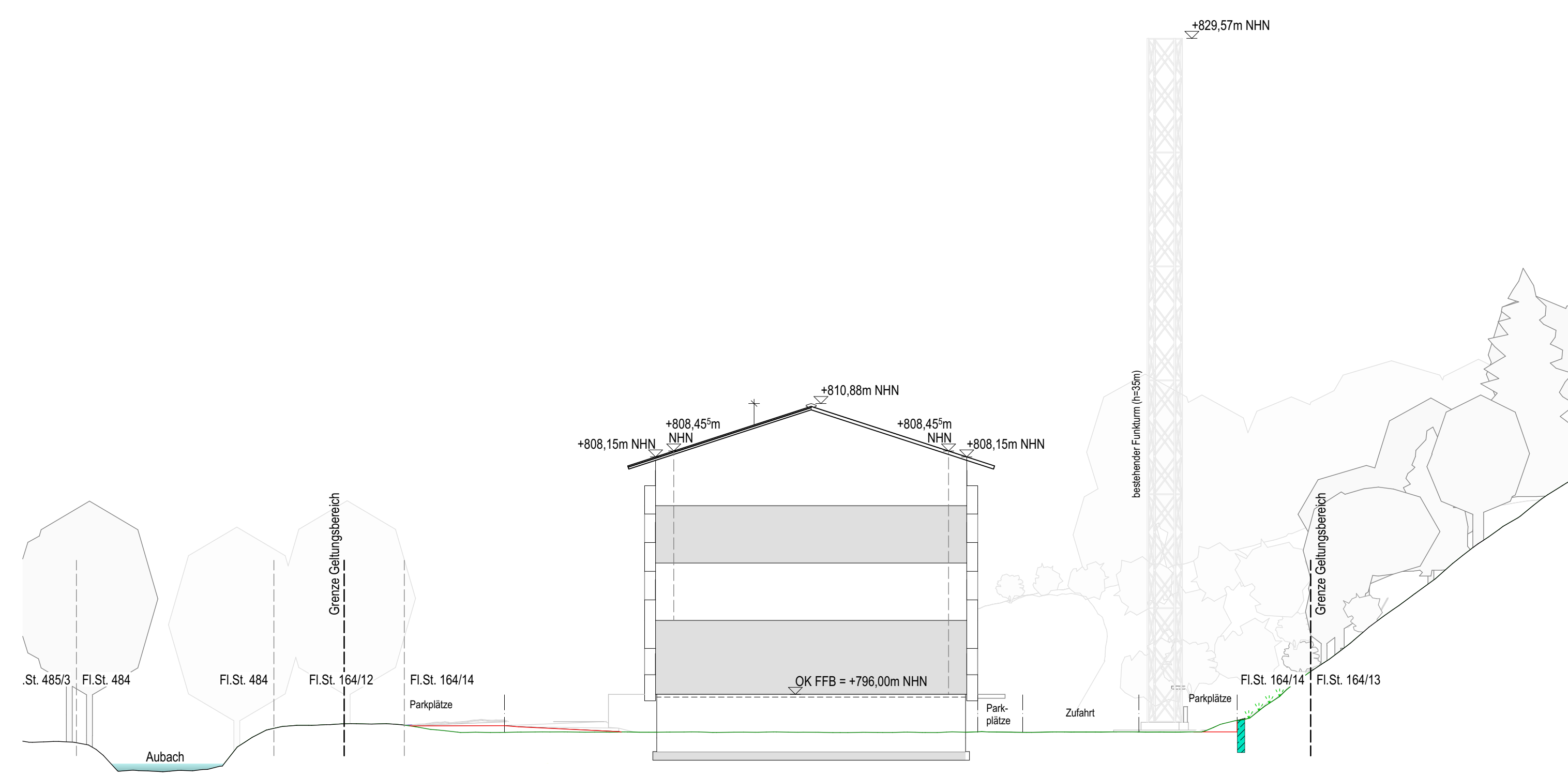
Ansicht Süd-West M 1:200



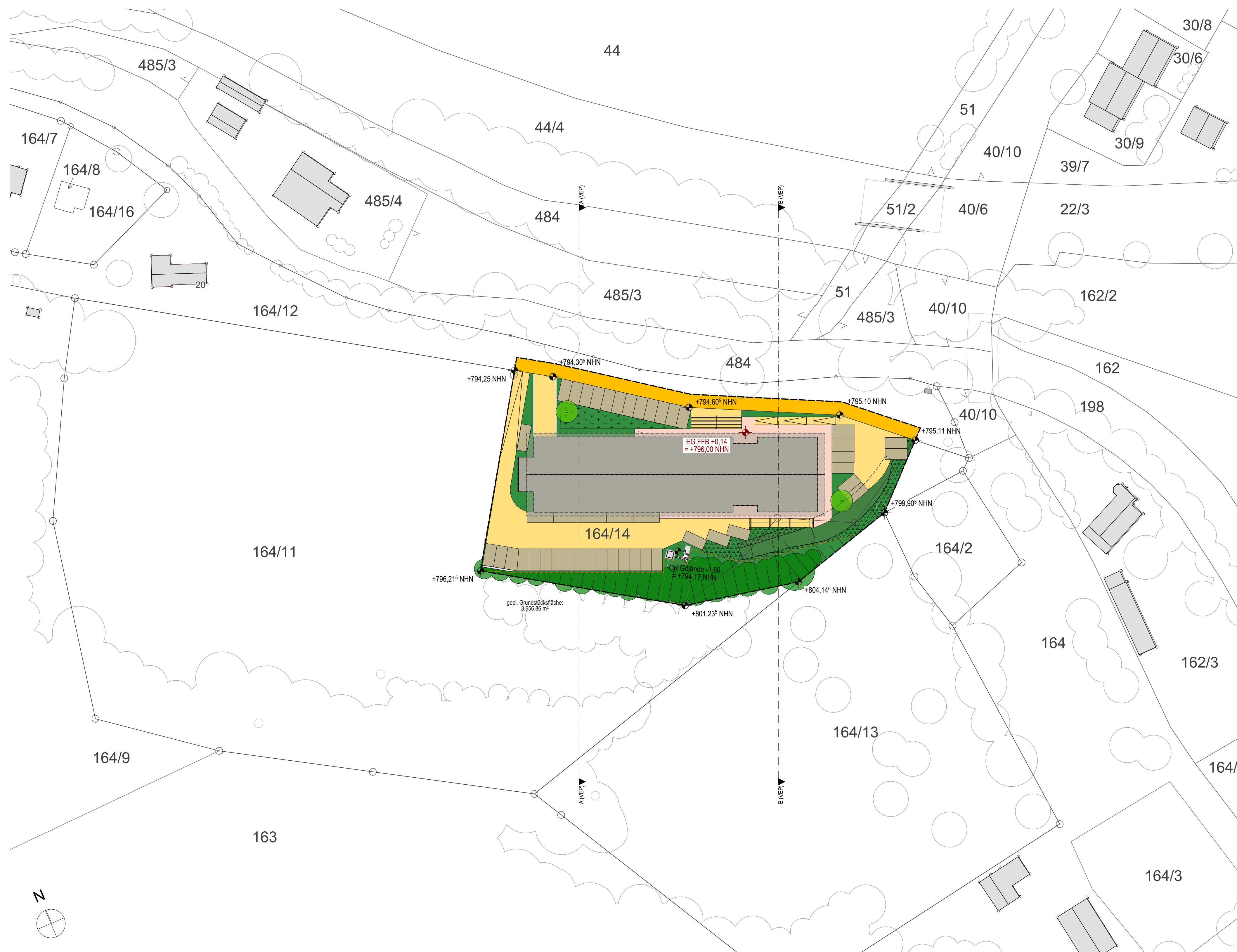
Schnitt B M 1:200



Ansicht Nord-Ost M 1:200



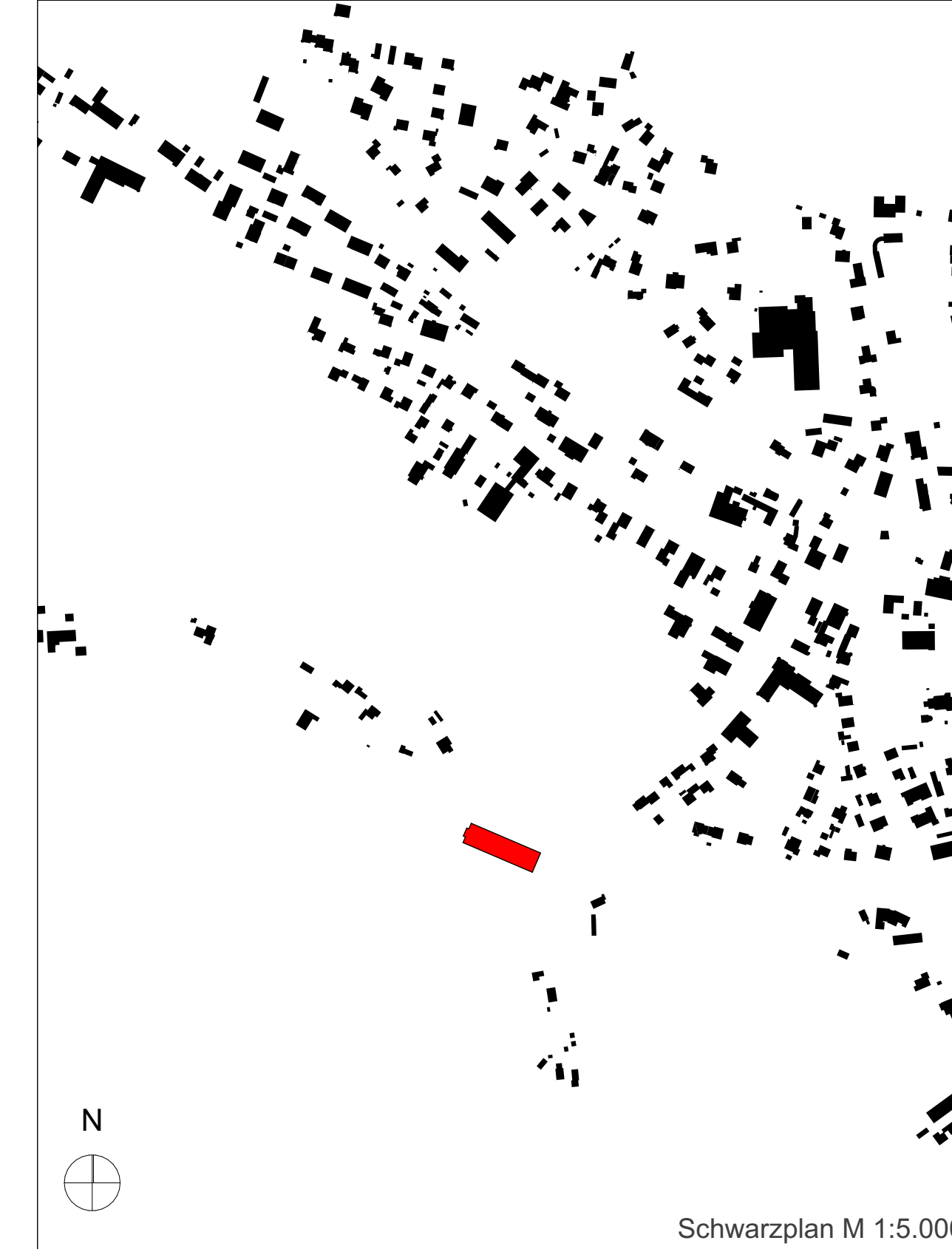
Schnitt A M 1:200



Grundriss M 1:500



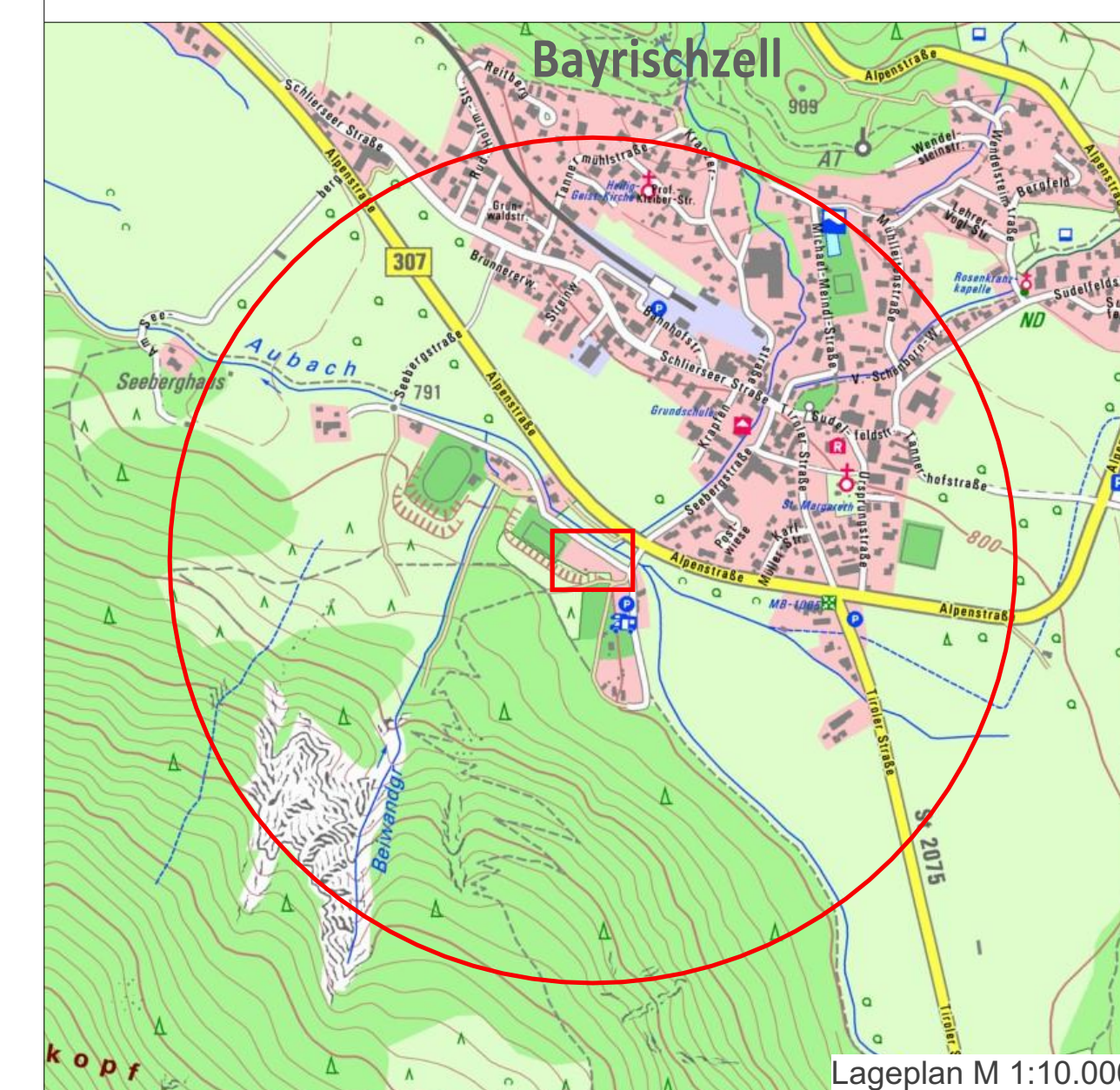
Fassadendetails



Schwarzplan M 1:5.000

PLANZEICHENERKLÄRUNG

	Geplantes Gebäude		Begrenzung Eingriffsfläche
	Öffentliche Verkehrsfläche		Fahrrichtung
	Private Verkehrsfläche		VK Dach geplantes Gebäude
	geplante Stellplätze		Schnittlinie
	Private Grünfläche		Geltungsbereich
	Private Terrassenfläche		Bestehende Grundstücksgrenzen
	naturgeschützliche Ausgleichsfläche		Bestehende Flurnummer
	Fläche zum Anpflanzen von Sträuchern		Gebäude Bestand
	geplanter Baum/Bäume/Stäucher		vorhandenes Gelände
	bestehender Baum/Bäume/Stäucher		geplantes Gelände
	Baum/Bäume/Stäucher außerhalb Geltungsbereich		Böschung
			Stützmauer Spritzbeton



Verfassungsdatum: 23.04.2024  
 Objektplanung Gebäude und Freizeitanlagen: reinn Architekten  
 Architekt: Hans-Martin Reim  
 Dipl.-Ing. (FH) Architekt

**Miesbach**

**Vorhaben- und Erschließungsplan zur 3. Änderung des Bebauungsplans Nr.5 „Am Seeburg“ als vorhabenbezogener Bebauungsplan mit integriertem Grünordnungsplan**

Plan-Nr.	Maßstab	Landratsamt Miesbach	Datum
Lageplan	1:500, 1:200, 1:1000, 1:5000	Gemeinde Bayrischzell	25.04.2024